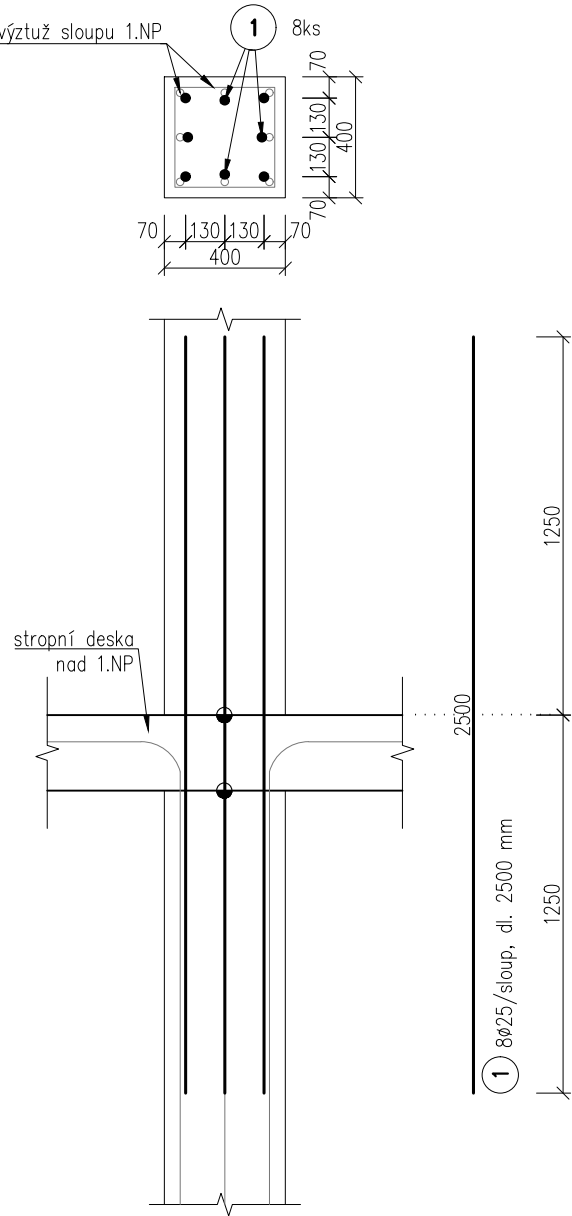
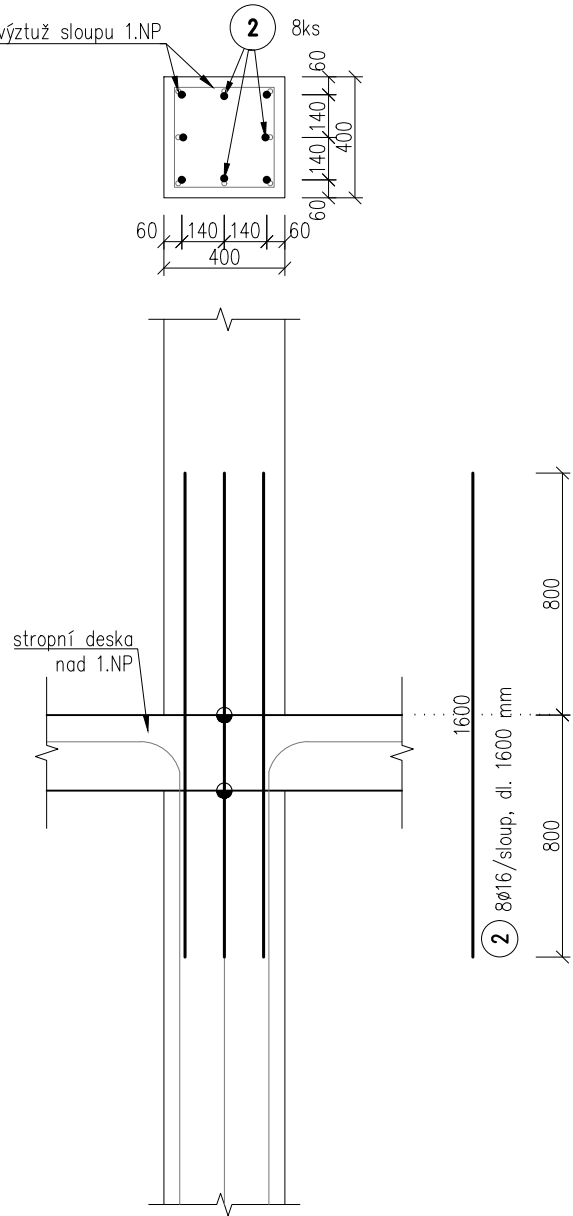


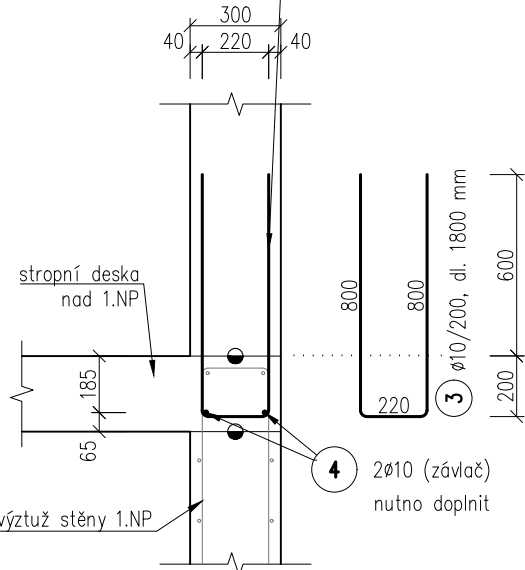
NÁVAZNOST SLOUPU S-1



NÁVAZNOST SLOUPU S-2



NÁVAZNOST STĚN



NÁVAZNOST NA 2.NP - STĚNY, SLOUPY

BETON (STĚNY – ST)

NAVRŽENO DLE
KRYTÍ

BETON (SLOUPY, DESKA)

NAVRŽENO DLE
KRYTÍ

OCEL (VÁZANÁ VÝZTUŽ)

POZNÁMKY:

- Tato dokumentace nenahrazuje výrobní a dílenskou projektovou dokumentaci.
- V případě neprovádění autorského dozoru neručíme za skutečné provedení díla IN SITU.
- Prostupy sladit se stavební částí PD. V místě prostupů výztuž roztáhnout event. upálit.
- Nedílnou součástí dokumentace je technická zpráva, jejíž součástí jsou také zásady provedení konstrukcí.
- Na stavbě musí být vždy dodržovány veškeré pracovní, technologické a technické postup, včetně doporučení výrobců jednotlivých stavebních systémů dle ČSN a souvisejících předpisů.
- Při provádění prací je nutno dodržovat zákon č.309/2006 Požadavky bezpečnosti a ochrany zdraví při práci v pracovních vztazích a o zajištění bezpečnosti.

C25/30-XC1-CI 0,2-D_{max} 22-S3

ČSN EN 1992-1-1; ČSN EN 206-1-Z3
25 mm

C35/45-XC1-CI 0,2-D_{max} 22-S3

ČSN EN 1992-1-1; ČSN EN 206-1-Z3
30 mm

(DODRŽET NORMATIVNÍ MODUL PRUŽNOSTI)

B 500B

AKTUALIZACE DOKUMENTACE - 2020

± 0,000 = 347,70 mn.m. Bpv

VEDOUČÍ PROJEKTU: ING.ARCH. TEREZA JIRÁSKOVÁ		HLAVNÍ INŽENÝR PROJEKTU: ING. JIŘÍ HÁJEK		ATELIER H1 & ATELIER HÁJEK s.r.o. JIŽNÍ 870, 500 03 HRADEC KRÁLOVÉ IČO: 64792374, DIČ: CZ 64792374 tel,fax: +420 495546539, e-mail: h1h@hsc.cz			
ZODPOVĚDNÝ PROJEKTANT		VYPRACOVAL				KONTROLOVAL	
STAVEBNÍ ČÁST:	PROFESE:						
ING. JIŘÍ HÁJEK	ING. MICHAL ŠULA	ING. MICHAL ŠULA	JIŘÍ HÁJEK	ČÍSLO ZAKÁZKY	41-H-2016		
INVESTOR: Královéhradecký kraj, Pivovarské náměstí 1245, 500 03 Hradec Králové				DATUM	02.2021		
Nástavba operačních sálů a sterilizace na dvorním traktu laboratoří Městské nemocnice a.s. Dvůr Králové nad Labem				DRUH PROJEKTU:			
				PROJEKT DPS			
				TYP PROFESE:			
NÁVAZNOST NA 2.NP - STĚNY, SLOUPY				STAVEBNĚ KONSTRUKČNÍ ČÁST			
				MĚŘÍTKO:	PŘÍLOHA:		
				1:25	DOD-1		